



**SALUD**

SECRETARÍA DE SALUD

# Prevención y Control del Dengue

2014



**¿Cómo se transmite el dengue?**

# ¿Cómo se transmite el dengue?

## Transmisión

Se transmite de una persona enferma a una susceptible a través de la picadura de mosquitos hematófagos conocidos como *Aedes aegypti*, principalmente.

Clasificación del mosquito *Aedes* presente en México:

*Aedes aegypti* (L.) y *Aedes albopictus* (Skuse)

Phyllum: *Artropoda*

Orden: *Diptera*

Suborden: *Nematocera*

Familia: *Culicidae*

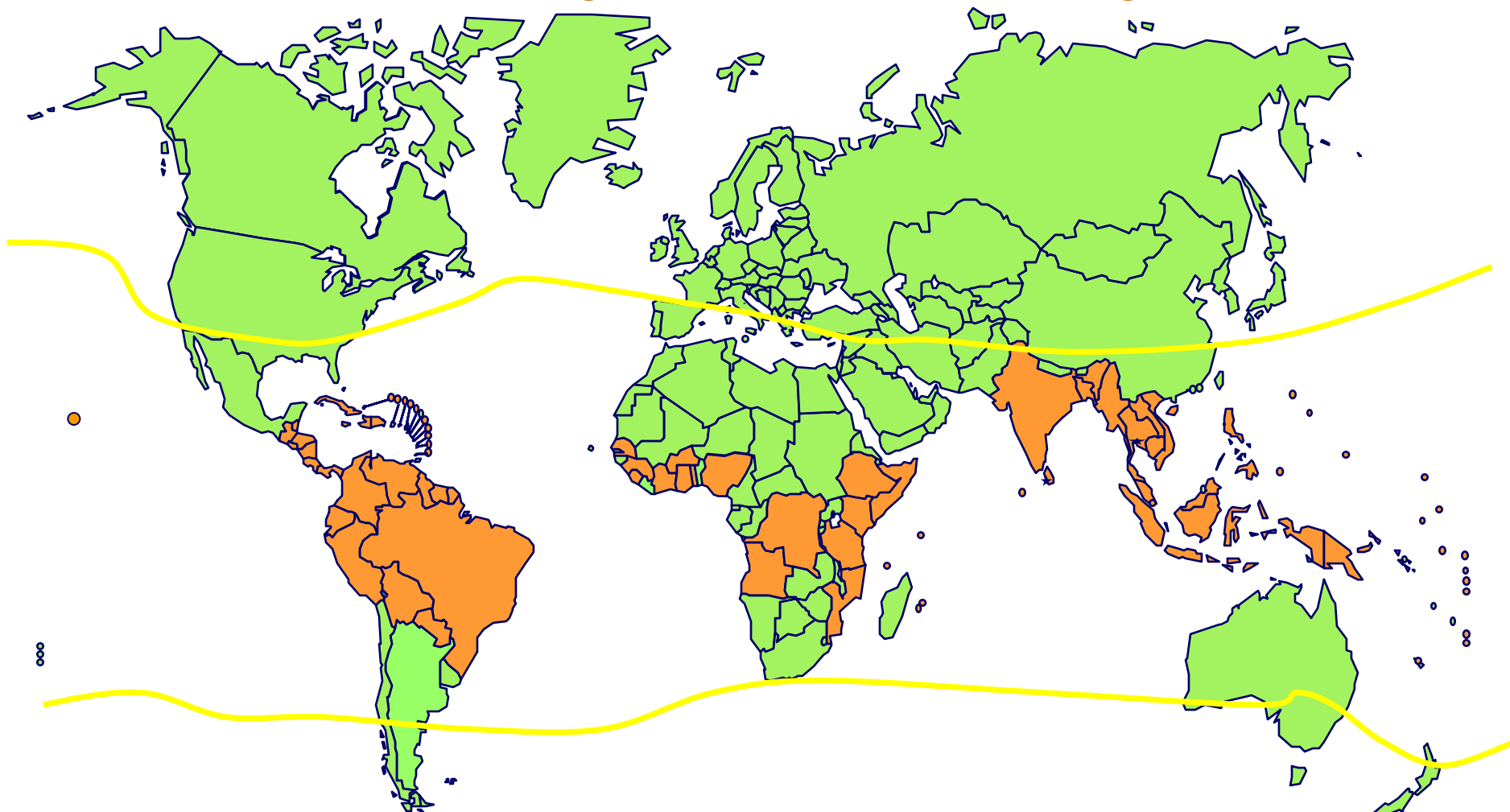
Subfamilia o Tribu: *Culicini*

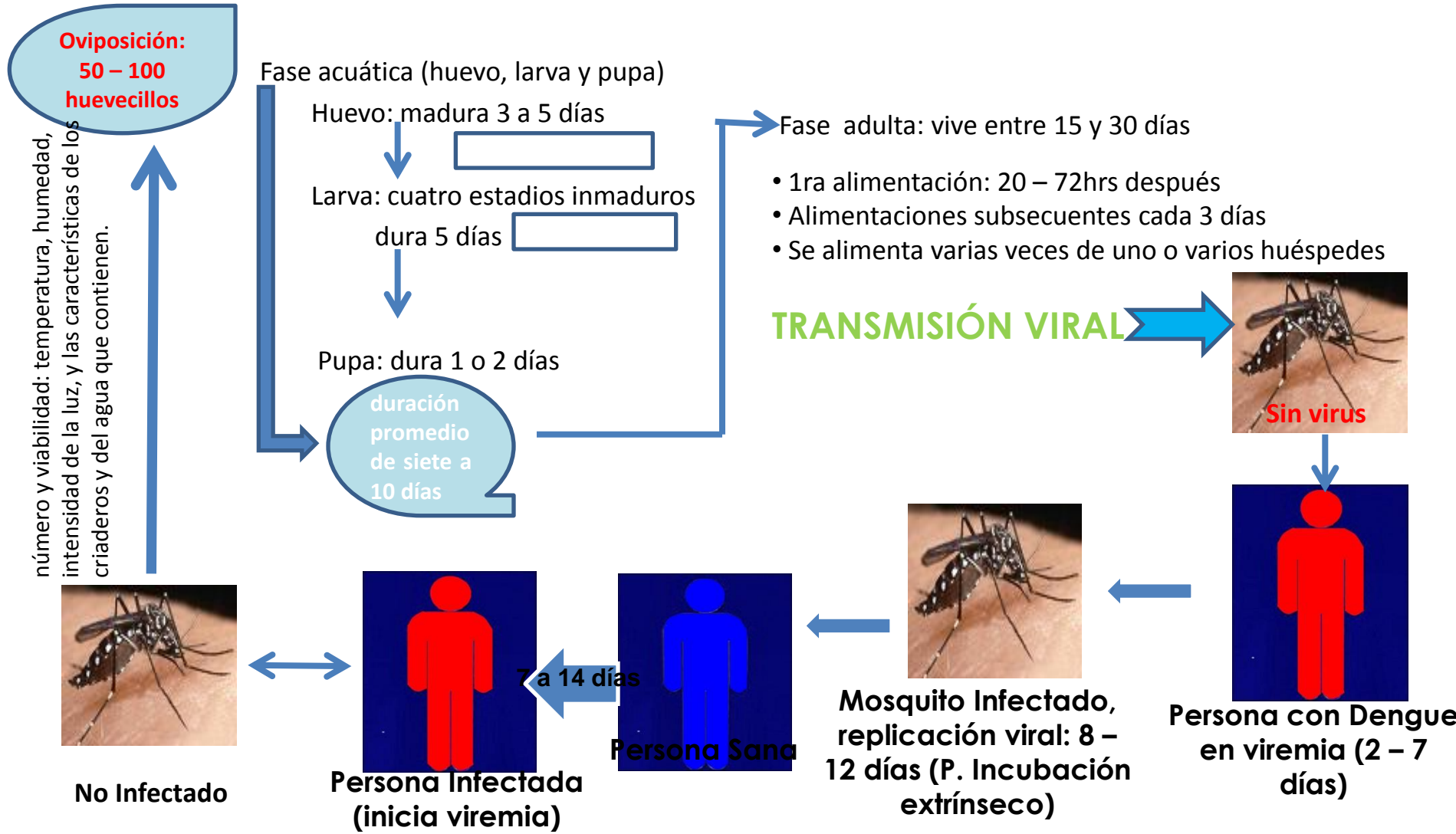
Género: *Aedes*

Subgénero: *Stegomyia*



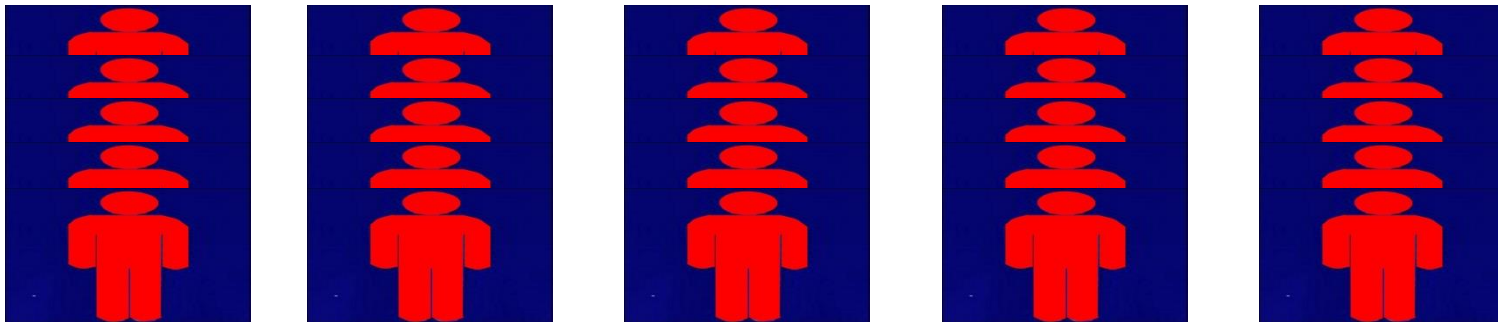
## Zonas de riesgo de transmisión del dengue







$1m \times 5p \rightarrow 50m \times 5p \text{ c/U} \times 5 \text{ días} = 1250$   
personas con dengue en un ciclo de  
vida del vector (15-30 días).



**2500 posibles  
casos en un  
mes**



## ALGUNAS RAZONES PARA LA EXPANSIÓN DEL DENGUE

- ⦿ Cambio climático (lluvias atemporales)
- ⦿ Sistemas de abastecimiento poco confiables.
- ⦿ Aumento de recipientes no biodegradables y métodos deficientes de desecho de los residuos sólidos.
- ⦿ Movimiento poblacional.
- ⦿ Aumento de la densidad de población en áreas urbanas.





[yurika.mvalencia@hotmail.com](mailto:yurika.mvalencia@hotmail.com)